

PLK (臥式)單軸型自配馬達減速機

PLK Self-Contained Motor Type Gear Reducer

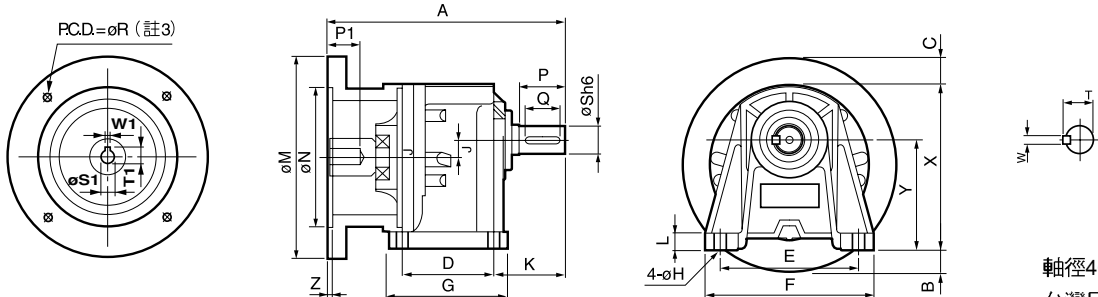
PLK 18 - 0200 - 10

減速比 Ratio: 1/10

馬力 HP: 200W

出力軸尺寸 Output Shaft Dimension: $\phi 18$

PLK臥式單軸型 Horizontal Type (Single-Shaft)



軸徑40mm 之鍵寬(W):
台灣尺寸: 10mm
大陸尺寸: 12mm

馬達尺寸表 Dimensions

馬力 HP	減速比 Gear Ratio	框號 Type	A	B	C	D	E	F	G	H	J	K	L	M	N	R	X	Y	Z	入力軸端 Input Shaft				出力軸端 Output Shaft					重量 App. Wt. Kg
																				P1	S1	T1	W1	P	Q	S	T	W	
0.1KW	5~50	18	159	11	22	40	110	135	65	9	15.98	50	10	160	110	130	127	85	4	26	11	12.7	4	30	22	18	20	5	5
	60~200	22	191	8	8	65	130	155	90	11	17.66	60	12	160	110	130	145	90	4	26	11	12.7	4	40	30	22	25	7	6.2
0.2KW	5~10	18	159	11	22	40	110	135	65	9	15.98	50	10	160	110	130	127	85	4	26	11	12.7	4	30	22	18	20	5	5
	12.5~25	18	159	11	22	40	110	135	65	9	15.98	50	10	160	110	130	127	85	4	26	11	12.7	4	30	22	18	20	5	5
	12.5~100	22	191	8	8	65	130	155	90	11	17.66	60	12	160	110	130	145	90	4	26	11	12.7	4	40	30	22	25	7	6.2
	120~200	28	220	-	-	90	140	170	120	11	23.11	70	15	160	110	130	170	110	4	26	11	12.7	4	45	35	28	31	7	7.5
0.4KW	5~10	22	191	8	8	65	130	155	90	11	17.66	60	12	160	110	130	145	90	4	33	14	16.2	5	40	30	22	25	7	6.2
	12.5~25	22	191	8	8	65	130	155	90	11	17.66	60	12	160	110	130	145	90	4	33	14	16.2	5	40	30	22	25	7	6.2
	12.5~100	28	220	-	-	90	140	170	120	11	23.11	70	15	160	110	130	170	110	4	33	14	16.2	5	45	35	28	31	7	7.5
	120~200	32	261	-	-	130	170	210	167	13	30.22	75	18	160	110	130	204	130	4	33	14	16.2	5	55	45	32	36.5	10	19
0.75KW	5~25	28	254	135	-	90	140	170	120	11	23.11	70	15	200	130	165	170	110	4.5	43	19	21.7	6	45	35	28	31	7	7.5
	30~100	32	284	-	-	130	170	210	167	13	30.22	75	18	200	130	165	204	130	4.5	43	19	21.7	6	55	45	32	36.5	10	20.5
	120~200	40	340	-	-	150	210	260	200	18	37.96	96	23	200	130	165	252	160	4.5	43	19	21.7	6	65	55	40	44	¹⁰ ₍₁₂₎	39
1.5KW	5~30	32	303	-	-	130	170	210	167	13	30.22	75	18	200	130	165	204	130	4.5	53	24	27.2	8	55	45	32	36.5	10	20.5
	40~100	40	341	-	-	150	210	260	200	18	37.96	96	23	200	130	165	252	160	4.5	53	24	27.2	8	65	55	40	44	¹⁰ ₍₁₂₎	39
2.2KW	120~200	50	351	-	-	160	230	285	210	18	39.2	104	30	200	130	165	305	176	4.5	53	24	27.2	8	75	65	50	53.5	14	52.2
	5~10	32	317	-	-	130	170	210	167	13	30.22	75	18	250	180	215	204	130	4.5	63	28	31.2	8	55	45	32	36.5	10	21.5
	15~60	40	373	3	-	150	210	260	200	18	37.96	96	23	250	180	215	252	160	4.5	63	28	31.7	8	65	55	40	44	¹⁰ ₍₁₂₎	40
3.7KW	75~120	50	383	-	-	160	230	285	210	18	39.2	104	30	250	180	215	305	176	4.5	63	28	31.2	8	75	65	50	53.5	14	54
	5~20	40	373	3	-	150	210	260	200	18	37.96	96	23	250	180	215	252	160	4.5	63	28	31.2	8	65	55	40	44	¹⁰ ₍₁₂₎	40
3.7KW	25~100	50	383	-	-	160	230	285	210	18	39.2	104	30	250	180	215	305	176	4.5	63	28	31.2	8	75	65	50	53.5	14	54

- 淺藍色為輕扭力之機型
- 40~50 筒齒箱上附加 O 型吊環 (高度約 50 mm) .
- 中間螺絲孔 1/8~1/4 HP 為 M8*P1.25.
1/2~2 HP 為 M10*P1.5. 3 HP 為 M14*P2.
- 軸徑 40mm 之鍵寬(w) 標準為 10mm, 12mm 為選用規格.
- Colour in Light blue indicates motor of smaller torque.
- "O" type rings shall be attached to the 40 ~ 50mm gear box. (add. Height: 50mm).
- Central screw hole for 1/8 ~ 1/4 HP motor shall be M8*P1.25.
Central screw hole for the 1/2 ~ 2HP motor shall be M10*P1.5.
Central screw hole for the 3HP motor shall be M14*P2.
- Keyway (w) for type 40 is 10mm, 12mm is optional.

以上數值若有變動, 恕不另行通知 We reserve the right to change without further notice.